

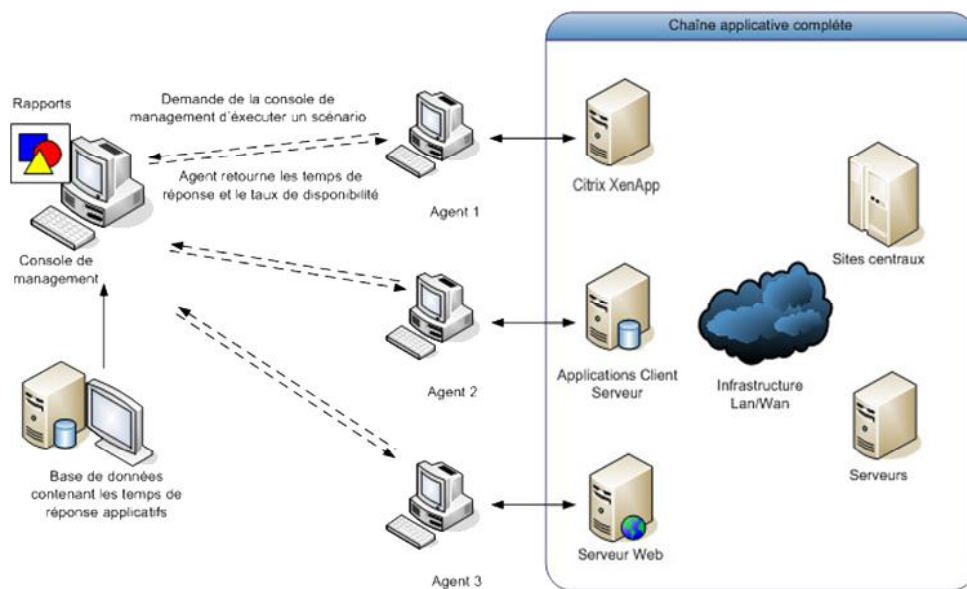
# Clariteam

Contrôlez les performances  
de vos applications  
en mesurant la disponibilité  
et les temps de réponse



Le " PoC & Go " Clariteam est un pilote personnalisé d'une solution de mesure du ressenti utilisateur au sein de votre entreprise. Il a pour objet de valider sur une durée d'un mois in situ le bien fondé de la solution :

- Comprendre le comportement des applications
- Bénéficier de visibilité sur la performance des applications
- Identifier des dysfonctionnements sur la chaîne de liaison ainsi que les goulots d'étranglement
- Disposer d'éléments factuels pour dialoguer avec les prestataires et/ou les utilisateurs
- Affiner le support applicatif avec une aide au débog



Le périmètre du PoC & Go Mesure du ressenti utilisateur couvre :

- L'installation de la console d'administration, du portail de reporting et de deux agents de mesure
- La création d'un scénario sur une application
- La stabilisation et la validation du scénario développé
- La présentation des fonctionnalités complémentaires (alarmes, hard copy, etc.)
- Un document de synthèse présentant les résultats des mesures



Les pré-requis pour la mise en place de cette maquette sont la fourniture de :

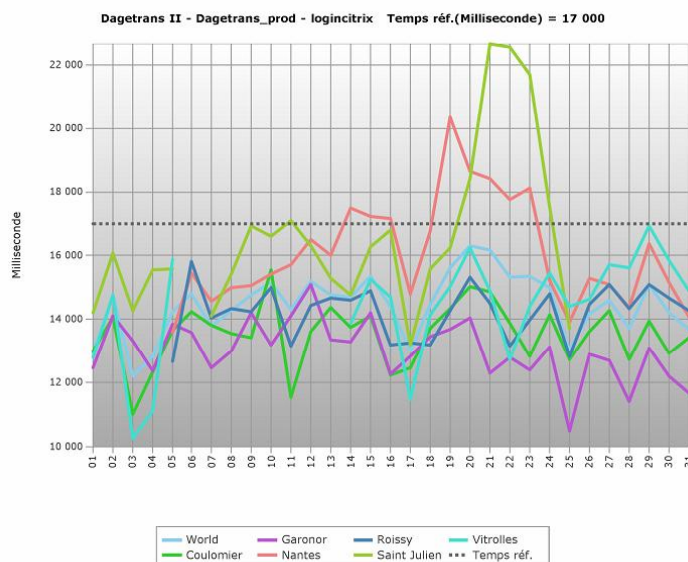
- Un story-board du scénario de l'application
- Un accès distant à la console d'administration pour la stabilisation du scénario

Pour le déploiement de la solution, les plateformes suivantes seront nécessaires :

- Un poste de travail standard dédié par agent avec les licences OS (Windows, Citrix, ..) et droits d'accès à l'application
- Pour la Console et le Portail de reporting, un serveur Windows server 2003, SQL server 2005 + SharePoint 3.0 (gratuit) avec au moins 3 Go de RAM et 40 Go de disque dur (VMWare possible)

Cette prestation est réalisée par un ingénieur Clariteam qui vous fait bénéficier de son retour d'expérience acquis sur de nombreux projets.

A l'issue de cette prestation, vous disposerez d'éléments argumentés pour valider le déploiement d'une solution de mesure du ressenti utilisateur en vous appuyant sur les « best practices » Clariteam.



**A propos de Clariteam :** Notre métier consiste à mesurer et optimiser les performances du Système d'Information et à fournir des outils de pilotage de SLAs à travers des reportings de management orientés métier. Nous intervenons en mode conseil et intégration pour l'optimisation des infrastructures réseaux et la garantie des performances applicatives. Nos offres de Services Managés s'enrichissent de Visibility, notre portail de reporting de Service Level Management et de mesure End-to-End utilisateur.